

学校法人立川学園

令和5年度

事業報告書

令和5年4月1日～令和6年3月31日
学校法人立川学園

令和5年度 事業報告書 目次

I 法人の概要

1. 法人の基本情報
2. 法人の目的
3. 沿革
4. 設置する学校・学科
5. 収益事業
6. 組織図
7. 役員、評議員一覧
8. 教職員数

II 事業の概要

1. 学校運営
 - (1) 概況
 - (2) 方針
 - (2) 就職の状況
2. 収益事業
 - (1) スクールの運営
 - (2) 現役高校生向けの塾、「公務員塾 With」の運営
 - (3) 学内の公務員講座、SPI 講座
3. 新たな取り組み
 - (1) 長崎県教育庁高校教育課 ICT 教育推進室との連携

I 法人の概要

1. 法人の基本情報

①法人の名称	学校法人 立川学園
②主たる事務所の住所	佐賀県佐賀市唐人二丁目5-8
電話番号	0952-41-2771
FAX番号	0952-41-2722
HPアドレス	https://www.01-group.com/

2. 法人の目的

この法人は、教育基本法及び学校教育法に従い、学校教育を行い、有益な人材を育成することを目的とする。

3. 沿革

「公務員ゼミナール」は昭和 63 年開設以来、平成 2 年に佐世保、同 7 年に諫早、同 11 年に佐賀、同 13 年に福岡県下の久留米、同 20 年には山口県下に下関校、同 23 年に山口校と北部九州・山口に公務員受験の単科スクールを開校。

その中で平成 13 年に佐賀校が「専門学校公務員ゼミナール」として専修学校の認可を受け、同 16 年に「学校法人立川学園」を設立し、平成 26 年には山口校、平成 27 年には佐世保校を専修学校として展開するに至る。そして、令和 2 年 4 月に下関校を専修学校として、認可をいただく。また、同年同月、佐世保校公務員特別科及び公務員本科に新しく通信課程を設置、認可をいただく。

4. 設置する学校・学科

① 専門学校公務員ゼミナール 所在地:佐賀県佐賀市

課 程 名	学 科 名	修業年限	入学定員	総定員	備 考
文化教養専門課程	公務員本科	1年	20名	20名	
	公務員ビジネス科	2年	10名	20名	
	公務員特別科	1年	20名	20名	
	公務員速成科	1年	20名	20名	
合計			70名	80名	

② 専門学校公務員ゼミナール山口校 所在地:山口県山口市

課 程 名	学 科 名	修業年限	入学定員	総定員	備 考
文化教養専門課程	公務員本科	1年	25名	25名	
	公務員特別科	1年	15名	15名	
合計			40名	40名	

③ 専門学校公務員ゼミナール佐世保校 所在地:長崎県佐世保市

課 程 名	学 科 名	修業年限	入学定員	総定員	備 考
文化教養専門課程	公務員本科	1年	40名	40名	
	公務員速成科	1年	20名	20名	
	公務員特別科	1年	20名	20名	
	公務員本科(通信)	1年	10名	10名	
	公務員特別科(通信)	1年	10名	10名	
合計			100名	100名	

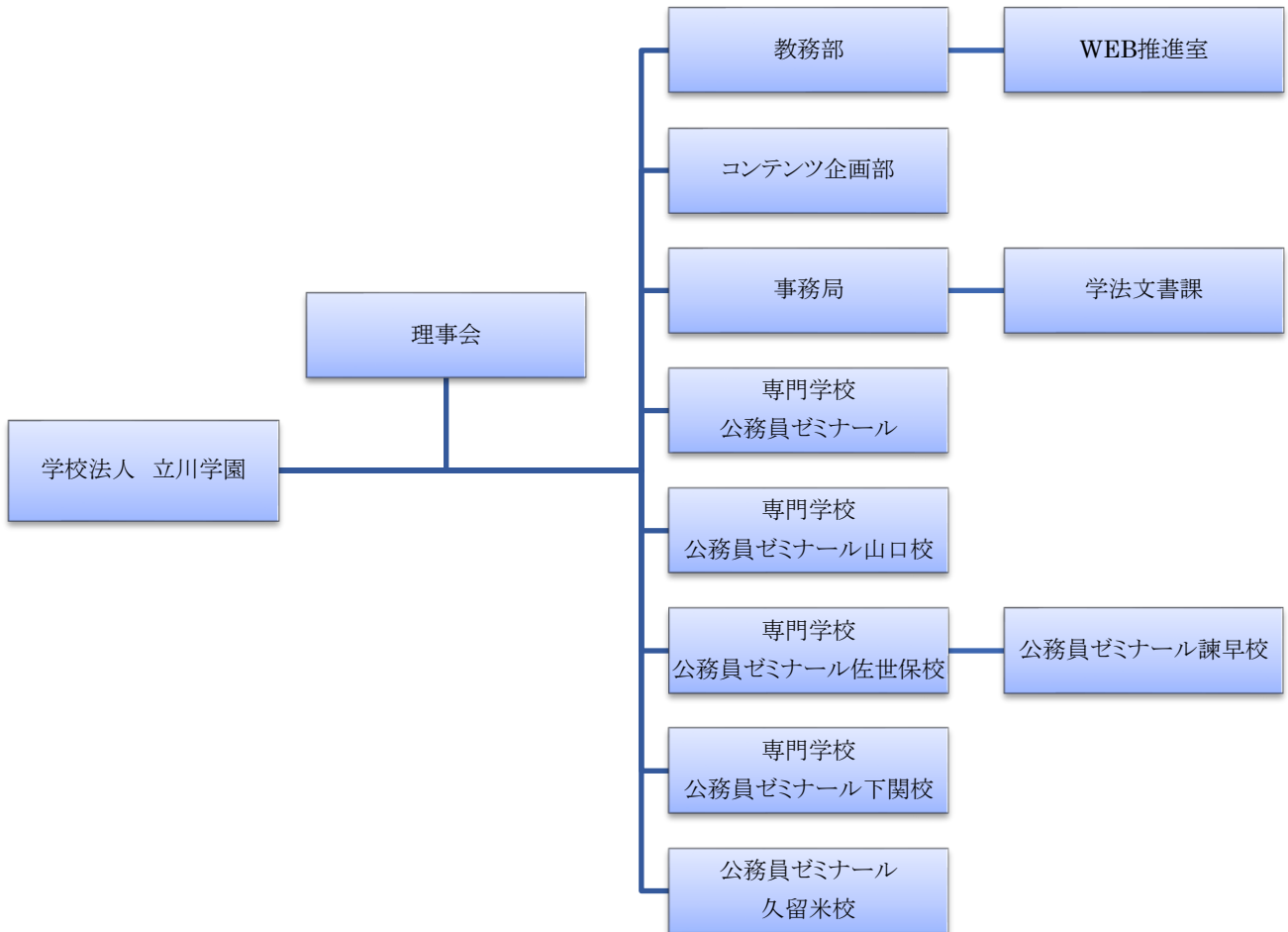
④ 専門学校公務員ゼミナール下関校 所在地:山口県下関市

課 程 名	学 科 名	修業年限	入学定員	総定員	備 考
文化教養専門課程	公務員本科	1年	25名	25名	
	公務員特別科	1年	15名	15名	
合計			40名	40名	

5. 収益事業

- (1) 公務員受験指導スクールの運営
- (2) 現役高校生向けの塾、「公務員塾 With」の運営
- (3) 各種試験問題の作成及び採点の事業
- (4) 学内の公務員講座、SPI 講座

6. 組織図



7. 役員一覧

【理事・監事】

役職	氏名	就任年月日	任期	役員賠償責任保険契約・ 責任限定契約の有無
理事長	立川 信義	H16.3.31	R6.4.1～R8.3.31	有
理事	立川 文子	H16.3.31	R6.4.1～R8.3.31	有
理事	岩永 敦	H20.3.31	R6.4.1～R8.3.31	有
理事	濱口 綾	H25.3.31	R6.4.1～R8.3.31	有
理事	谷合 清人	R6.4.1	R6.4.1～R8.3.31	有
外部理事	小田島 保彦	R2.6.1	R6.4.1～R8.3.31	有
外部理事	松本 一朗	R2.6.1	R6.4.1～R8.3.31	有
監事	山添 敬介	H18.3.31	R6.4.1～R8.3.31	有
監事	松尾 麻美	R2.6.1	R6.4.1～R8.3.31	有

【評議員】

氏名	就任年月日	任期	氏名	就任年月日	任期
立川 文子	H16.3.31	R6.4.1～R8.3.31	越智 正憲	H28.3.31	R6.4.1～R8.3.31
岩永 敦	H16.3.31	R6.4.1～R8.3.31	町田 文子	H30.3.31	R6.4.1～R8.3.31
濱口 綾	H18.3.31	R6.4.1～R8.3.31	草野 祥子	H30.3.31	R6.4.1～R8.3.31
永友 昌子	H20.3.31	R6.4.1～R8.3.31	馬渡 景也	H30.3.31	R6.4.1～R8.3.31
松本 一朗	H21.3.31	R6.4.1～R8.3.31	古長 嘉史	R3.4.1	R6.4.1～R8.3.31
大川内 崇	H25.3.31	R6.4.1～R8.3.31	谷合 清人	R6.4.1	R6.4.1～R8.3.31
蓮見 孝二	H27.3.31	R6.4.1～R8.3.31	松本 洋朗	R6.6.1	R6.6.1～R8.3.31

8. 教職員数

学校名	教員 (専任)	教員 (兼任)	職員
専門学校 公務員ゼミナール	3	2	1
専門学校 公務員ゼミナール山口校	3	2	2
専門学校 公務員ゼミナール佐世保校	6	0	3
専門学校 公務員ゼミナール下関校	3	2	2

Ⅱ 事業の概要

1. 学校運営

(1) 概況

18歳人口の低下及び民間就職の好調による公務員志望者の減少の影響があり、募集環境は厳しさを増している。そのような状況の中、各種説明会の実施、大学・高校訪問を定期的に行い、学生募集に務めた。しかし、2023年度の付帯事業も含めた全学科の受講生は157名に止まった。

当学園は18歳人口の低下に順応し、地域に即した規模の学校運営を行うことで収支バランスが取れた安定経営が行えている。しかし、昨今の物価高騰により、運営経費の増加が予想される。学校運営を安定的に行うために、学園として一層の企業努力が求められる状況である。

(2) 方針

① アドミッションポリシー（入学者受入れ方針）

1. 目的を持ち、夢に向かって前向きである人
2. 奉仕の精神があり、社会貢献をしたい人
3. 主体性をもって学ぶ意欲を有する人

② カリキュラムポリシー（教育課程編成方針）

1. 課程の教育上の目的を達成するために必要な科目を開設し、体系的に編成する。
2. 教育課程の編成にあたり、専門的知識及び教養を修得させると共に、思考力・判断力を培えるよう適切に配慮する。

③ ディプロマポリシー（卒業認定の方針）

1. 公務員として社会に貢献できる知識と教養がある者
2. 学則に定める当該学科所定の科目に対し履修認定を受けている者
3. 出席すべき日数の3分の2以上出席した者

(3) 就職の状況

①1次試験合格先

総合合格者数・・・861名(うち中上級合格者数 210名)

自治体名	人数	自治体名	人数
国家公務員一般職(大卒程度)/行政	9	朝倉市職員/一般事務 A	1
国家公務員一般職(大卒程度)/化学	1	飯塚市職員/上級行政事務	1
国税専門官	8	糸島市職員/消防吏員	2
労働基準監督官A	1	うきは市職員/一般事務 A	1
裁判所職員一般職(大卒程度)	1	大野城市職員/一般事務 A	3
自衛官幹部候補生	1	大牟田市職員/一般行政事務 A(8月採用)	2
国家公務員一般職(高卒者)/事務	26	大牟田市職員/一般行政事務 A	2
国家公務員一般職(高卒者)/技術	28	大牟田市職員/一般行政事務 B	1
国家公務員一般職(高卒者)/農業土木	6	春日市職員/一般事務(大卒程度)	2
国家公務員一般職(高卒者)/林業	2	北九州市職員/一般事務員	2
国家公務員一般職(社会人試験(係員級))/技術	2	北九州市職員/消防士(初級)	4
税務職員	31	久留米市職員/Ⅰ種事務職A	1
皇宮護衛官(高卒程度)	1	久留米市職員/Ⅰ種事務職B	2
入国警備官	6	久留米市職員/Ⅲ種事務職	1
刑務官 A	12	久留米市職員/Ⅲ種土木	1
刑務官 B	1	太宰府市職員/一般事務 B	1
海上保安学校学生/特別募集	31	太宰府市職員/一般事務 E(キャリア採用)	1
海上保安学校学生	13	直方市職員/事務職(民間経験枠)7月採用	1
裁判所職員一般職(高卒程度)	10	福岡市職員/上級行政事務(行政(特別枠))	4
自衛官航空学生	1	福岡市職員/消防吏員 A	1
自衛官一般曹候補生(第1回)	40	福岡市職員/中級行政事務	3
自衛官一般曹候補生(第2回)	15	福岡市職員/初級行政事務	2
自衛官一般曹候補生(第3回)	1	福岡市職員/初級学校事務	1
自衛官候補生	16	福岡市職員/初級行政技術(土木)	4
福岡県職員/Ⅰ類警察行政	1	福岡市職員/初級行政技術(建築)	5
福岡県職員/Ⅱ類教育行政	1	福岡市職員/初級行政技術(電気)	1
福岡県職員/Ⅲ類行政	3	福岡市職員/初級行政技術(機械)	3
福岡県職員/Ⅲ類教育行政	1	福岡市職員/消防吏員 B	6
福岡県職員/Ⅲ類農業土木	2	みやま市職員/一般行政事務B	2
福岡県警察官A①	7	柳川市職員/上級行政事務	1
福岡県警察官A①女性	1	八女市職員/一般事務 A	1
福岡県警察官 B(早期採用男性)	2	八女市職員/一般事務 B	2
福岡県警察官 B(早期採用女性)	3	粕屋町職員/一般行政職(一般事務)前期	1
福岡県警察官 B	23	上毛町職員/一般行政 A	1
福岡県警察官 B 女性	1	志免町職員/一般行政職	1
広川町職員/一般事務	3	島原市職員/上級行政	1

甘木・朝倉広域消防本部/消防吏員	1	島原市職員/初級一般事務【第2回】	1
久留米広域消防本部 消防職 A(上級)	1	長崎市職員/事務大学	4
久留米広域消防本部 消防職 B(初級)	2	長崎市職員/化学大学	1
福岡県南広域水道企業団/事務職(大卒程度)	1	長崎市職員/消防大学	1
八女消防本部/消防職員	1	長崎市職員/土木高校	5
長崎県職員/上級行政	2	長崎市職員/機械高校	1
長崎県職員/上級行政 B	1	長崎市職員/電気高校	1
長崎県職員/上級教育事務	4	長崎市職員/建築高校	2
長崎県職員/上級環境科学	1	長崎市職員/消防高校	7
長崎県職員/初級一般事務	1	平戸市職員/行政	2
長崎県職員/初級教育事務	2	平戸市職員/一般事務【第2回】	2
長崎県職員/初級警察事務	5	平戸市職員/一般事務【第3回】	3
長崎県職員/初級土木	5	平戸市職員/消防吏員 B(第1回)	4
長崎県職員/初級農業土木	1	平戸市職員/消防吏員 B(第2回)	1
長崎県職員/初級林業	1	松浦市職員/初級一般事務	3
長崎県警察官 I 類 A 男性①	6	松浦市職員/初級一般事務(第2回)	1
長崎県警察官 I 類 A 女性①	1	松浦市消防職員	1
長崎県警察官 III 類男性	33	南島原市職員/大卒程度行政	1
長崎県警察官 III 類女性	3	南島原市職員/高卒一般事務	1
諫早市職員/事務 I	2	南島原市/高卒程度土木	1
諫早市職員/事務電算	1	佐々町職員/一般事務	2
諫早市職員/事務 III	3	波佐見町職員/上級一般行政	1
諫早市職員/事務 A(社会人経験者)	1	波佐見町職員/初級一般事務	4
諫早市職員/土木 II	1	県央地域広域消防吏員 III	3
雲仙市職員/大卒程度行政	2	島原地域広域市町村圏組合/消防吏員 A	1
雲仙市職員/高卒程度土木	1	佐賀県職員/上級行政特別枠	2
大村市職員/行政	5	佐賀県職員/上級農政特別枠	1
大村市職員/行政(化学)4月実施	1	佐賀県職員/上級教育行政	3
大村市職員/一般事務	4	佐賀県職員/上級警察事務	3
大村市職員/初級土木	3	佐賀県職員/上級農政	1
五島市職員/一般事務(高卒程度)	1	佐賀県職員/上級心理	1
五島市職員/消防士 B	1	佐賀県職員/中級生活指導員	1
西海市職員/大卒程度行政①	2	佐賀県職員/初級行政	5
西海市職員/大卒程度行政②	1	佐賀県職員/初級教育行政	2
西海市職員/高卒程度一般事務	1	佐賀県職員/初級警察事務	15
佐世保市職員/事務職(大学)先行実施枠	6	佐賀県職員/初級障がい者(第2回)	1
佐世保市職員/事務職(大学)	2	佐賀県警察官 A	8
佐世保市職員/事務高校	3	佐賀県警察官 A 情報工学	1
佐世保市職員/土木高校	3	佐賀県警察官 B	11
佐世保市消防職員/消防士	10	伊万里市職員/一般事務 A(7月実施)	4
小城市職員/一般事務 A(高卒程度)	4	伊万里市職員/一般事務 A(10月実施)	3
小城市職員/一般事務 B(高校新卒)	3	伊万里・有田消防組合/消防士	1

鹿島市職員/一般事務 A	1	山口県警察官 B	5
唐津市職員/一般事務C(新規高卒者枠)	3	山口県警察官 B 女性	5
唐津市職員/消防	1	宇部市職員/上級行政	1
神埼市職員/初級一般事務	3	宇部市職員/保育士	1
多久市職員/一般行政事務A	1	宇部市職員/初級事務	1
多久市職員/一般行政事務B	2	宇部・山陽小野田消防局/消防吏員	2
多久市職員/一般行政事務 C(追加募集)	1	下松市職員/消防職(大卒)	1
武雄市職員/一般事務 A	1	山陽小野田市職員/上級一般行政	1
武雄市職員/一般事務 B	2	下関市職員/上級消防	1
鳥栖市職員/一般事務 A	1	下関市職員/初級行政	2
鳥栖市職員/一般事務 B	1	下関市職員/初級消防	3
鳥栖市職員/土木 B	1	周南市職員/保育士・幼稚園教諭	1
佐賀市職員/一般事務 A	14	長門市職員/初級事務(高卒程度)	1
佐賀市職員/一般事務 B	7	萩市職員/初級事務	1
佐賀市職員/上級化学	1	防府市職員/一般行政事務(B方式)	1
佐賀市職員/初級土木 B	1	防府市職員/一般事務	3
佐賀市職員/作業員(技能労務職)	5	山口市職員/大卒程度行政(先行実施枠)	1
佐賀市職員/一般事務身体障害者対象	2	山口市職員/保育士	1
有田町職員/初級一般事務	4	山口市職員/高卒程度行政	7
上峰町職員/一般事務 A	1	山口市職員/高卒程度消防	2
基山町職員/一般事務	1	周防大島町職員/初級行政	1
吉野ヶ里町職員/一般事務	3	田布施町職員/高卒程度行政	1
杵藤地区広域市町村圏組合/消防職員	3	和木町職員/事務職	3
佐賀中部広域消防職員 A	3	光地区消防組合消防職員/消防(上級)	1
佐賀中部広域消防職員 B	9	沖縄県職員/上級行政	1
佐賀東部水道企業団/一般事務/高卒程度	1	広島県警察官 B 女性①	1
佐賀東部水道企業団/一般事務/高卒程度(後期試験)	1	大竹市職員/消防職(第3回)	1
鳥栖・三養基地区消防/消防 A	1	広島市職員/Ⅱ種 消防	1
熊本県職員/初級一般事務	1	津和野町職員/一般事務 A	1
熊本県警察官 B	1	兵庫県職員/一般事務職(高卒程度)	1
荒尾市職員/事務職 A(大卒程度)	1	大阪府職員/行政(18-21)	1
熊本市職員/初級技術職(土木)	1	大阪府警察官 B①	1
大分県警察官 A/一般①	2	大阪府警察官 B③	1
由布市職員/Ⅲ種一般行政職	1	大阪府警察官 B/共同	3
山口県職員/大卒程度行政	1	大阪市職員/消防吏員 B 男Ⅱ	1
山口県職員/高卒程度事務	5	愛知県職員(大卒程度)土木	1
山口県職員/高卒程度警察事務	2	愛知県警察官 B/共同	1
山口県職員/高卒程度小・中学校事務	5	千葉県職員/土木	1
山口県警察官 A①	2	東京都特別区Ⅰ類/事務	1
山口県警察官 A②	1	東京消防庁Ⅰ類①	2
警視庁警察官Ⅰ類/共同	1	東京消防庁Ⅲ類	10

警視庁警察官Ⅲ類②	2	国立大学法人/農学・九州	1
警視庁警察官Ⅲ類③	1	日本赤十字社/上級	1
警視庁警察官Ⅲ類女性②	1	国民健康保険団体連合会/初級	3
警視庁警察官Ⅲ類/共同	2	公立学校共済組合/上級	1
横浜市職員/大卒程度学校事務	1	山口大学職員/事務(独自選考)	2
国立大学法人/事務・中国四国	9	長崎県公立大学法人	1
国立大学法人/事務・九州	19	福岡市立病院機構/事務職	1
国立大学法人/電気・九州	1	地方独立行政法人下関市立市民病院/事務職(A)	1
国立大学法人/機械・九州	1	大村商工会議所職員	1
国立大学法人/建築・九州	1	伊万里・有田地区医療福祉組合職員/一般事務	2
国立大学法人/建築・中国四国	1	福岡県介護保険広域連合会/一般事務	1

②最終合格先

総合合格者数・・・435名(うち中上級合格者数 81名)

自治体名	人数	自治体名	人数
国家公務員一般職(大卒程度)/行政	5	佐賀県職員/上級行政特別枠	2
国家公務員一般職(大卒程度)/化学	1	佐賀県職員/上級教育行政	1
国税専門官	2	佐賀県職員/上級警察事務	2
福岡県職員/Ⅰ類警察行政	1	佐賀県職員/上級農政	1
福岡県警察官A①	1	佐賀県警察官 A	6
大牟田市職員/一般行政事務 A(8月採用)	2	鹿島市職員/一般事務 A	1
久留米市職員/Ⅰ種事務職B	1	佐賀市職員/一般事務 A	5
福岡市職員/上級行政事務(行政(特別枠))	1	佐賀市職員/上級化学	1
福岡市職員/消防吏員 A	1	佐賀中部広域消防職員 A	1
柳川市職員/上級行政事務	1	大分県警察官 A/一般①	1
長崎県職員/上級教育事務	2	山口県警察官 A①	2
長崎県職員/上級環境科学	1	宇部市職員/上級行政	1
長崎県警察官Ⅰ類 A 男性①	3	下松市職員/消防職(大卒)	1
諫早市職員/事務Ⅰ	2	山陽小野田市職員/上級一般行政	1
雲仙市職員/大卒程度行政	1	下関市職員/上級消防	1
大村市職員/行政	2	東京都特別区Ⅰ類/事務	1
西海市職員/大卒程度行政②	1	東京消防庁Ⅰ類①	1
佐世保市職員/事務職(大学)先行実施枠	2	国立大学法人/事務・中国四国	3
佐世保市職員/事務職(大学)	1	国立大学法人/事務・九州	4
長崎市職員/事務大学	2	国立大学法人/電気・九州	1
長崎市職員/消防大学	1	国立大学法人/建築・中国四国	1
平戸市職員/行政	2	山口大学職員/事務(独自選考)	1
南島原市職員/大卒程度行政	1	大村商工会議所職員	1
国家公務員一般職(高卒者)/事務	20	長崎県職員/初級警察事務	3

国家公務員一般職(高卒者)/技術	24	長崎県職員/初級土木	4
国家公務員一般職(高卒者)/農業土木	5	長崎県職員/初級農業土木	1
国家公務員一般職(高卒者)/林業	2	長崎県職員/初級林業	1
国家公務員一般職(社会人試験(係員級))/技術	2	長崎県警察官Ⅲ類男性	14
税務職員	19	長崎県警察官Ⅲ類女性	1
入国警備官	4	諫早市職員/事務電算	1
刑務官 A	8	諫早市職員/事務Ⅲ	3
刑務官 B	1	諫早市職員/土木Ⅱ	1
海上保安学校学生/特別募集	10	雲仙市職員/高卒程度土木	1
海上保安学校学生	9	大村市職員/一般事務	2
裁判所職員一般職(高卒程度)	6	五島市職員/一般事務(高卒程度)	1
自衛官航空学生	1	西海市職員/高卒程度一般事務	1
自衛官一般曹候補生(第1回)	28	佐世保市職員/事務高校	1
自衛官一般曹候補生(第2回)	11	佐世保市職員/土木高校	2
自衛官一般曹候補生(第3回)	1	佐世保市消防職員/消防士	4
自衛官候補生	4	島原市職員/初級一般事務【第2回】	1
福岡県職員/Ⅲ類行政	3	長崎市職員/土木高校	5
福岡県職員/Ⅲ類教育行政	1	長崎市職員/機械高校	1
福岡県職員/Ⅲ類農業土木	2	長崎市職員/建築高校	1
福岡県警察官 B(早期採用男性)	1	長崎市職員/消防高校	4
福岡県警察官 B	2	平戸市職員/一般事務【第3回】	2
福岡県警察官 B 女性	1	平戸市職員/消防吏員 B(第2回)	1
朝倉市職員/一般事務 A	1	松浦市職員/初級一般事務	3
うきは市職員/一般事務 A	1	松浦市消防職員	1
大牟田市職員/一般行政事務 B	1	南島原市職員/高卒一般事務	1
北九州市職員/消防士(初級)	2	南島原市/高卒程度土木	1
久留米市職員/Ⅲ種事務職	1	波佐見町職員/初級一般事務	1
久留米市職員/Ⅲ種土木	1	県央地域広域消防吏員Ⅲ	1
福岡市職員/初級行政事務	2	島原地域広域市町村圏組合/消防吏員 A	1
福岡市職員/初級学校事務	1	佐賀県職員/初級行政	2
福岡市職員/初級行政技術(土木)	3	佐賀県職員/初級教育行政	1
福岡市職員/初級行政技術(建築)	5	佐賀県職員/初級警察事務	6
福岡市職員/初級行政技術(電気)	1	佐賀県職員/初級障がい者(第2回)	1
福岡市職員/初級行政技術(機械)	2	佐賀県警察官 B	5
福岡市職員/消防吏員 B	2	伊万里市職員/一般事務 A	1
みやま市職員/一般行政事務 B	1	伊万里市職員/一般事務 A(7月実施)	1
粕屋町職員/一般行政職(一般事務)前期	1	伊万里市職員/一般事務 A(10月実施)	1
広川町職員/一般事務	1	嬉野市職員/一般事務(社会人経験者)11月採用	2
久留米広域消防本部 消防職 B(初級)	1	小城市職員/一般事務 B(高校新卒)	3
長崎県職員/初級一般事務	1	唐津市職員/一般事務 C(新規高卒者枠)	1
長崎県職員/初級教育事務	1	神埼市職員/初級一般事務	2
多久市職員/一般行政事務 B	2	宇部・山陽小野田消防局/消防吏員	1

武雄市職員/一般事務 B	2	下関市職員/初級行政	2
鳥栖市職員/一般事務 B	1	下関市職員/初級消防	3
鳥栖市職員/土木 B	1	長門市職員/初級事務(高卒程度)	1
佐賀市職員/一般事務 B	1	萩市職員/初級事務	1
佐賀市職員/初級土木 B	1	防府市職員/一般事務	1
佐賀市職員/作業員(技能労務職)	2	山口市職員/高卒程度行政	3
有田町職員/初級一般事務	2	山口市職員/高卒程度消防	2
基山町職員/一般事務	1	周防大島町職員/初級行政	1
吉野ヶ里町職員/一般事務	3	和木町職員/事務職	1
佐賀中部広域消防職員 B	4	広島県警察官 B 女性①	1
熊本県警察官 B	1	広島市職員/Ⅱ種 消防	1
熊本市職員/初級技術職(土木)	1	大阪府警察官 B①	1
山口県職員/高卒程度事務	4	大阪府警察官 B③	1
山口県職員/高卒程度警察事務	1	大阪府警察官 B/共同	1
山口県職員/高卒程度小・中学校事務	5	東京消防庁Ⅲ類	4
山口県警察官 B	4	警視庁警察官Ⅲ類②	1
山口県警察官 B 女性	4	警視庁警察官Ⅲ類③	1
宇部市職員/初級事務	1	警視庁警察官Ⅲ類女性②	1

2. 収益事業

(1) スクールの運営

当学園は、福岡県久留米市に公務員ゼミナール久留米校を設置し運営している。公務員ゼミナール久留米校は、平成 13 年に開設し、久留米市及びその近隣市町村に在住する公務員志望の学生に公務員合格のための受験指導をする、公務員予備校である。他のグループ校と同様に、大卒程度の公務員特別科、公務員速成科、高卒程度の公務員本科、現役高校生のための公務員塾 With といったコースを設けている。

(2) 現役高校生向けの塾、「公務員塾 With」の運営

近年、現役合格を目指す高校生が増加傾向にあり、塾生が増えている。2023 年度の通塾者は全校で 294 名であった。1 次合格率は 81.1%、2 次合格率は 59.7%であった。

(3) 学内の公務員講座、SPI 講座

令和 5 年度も、長崎国際大学の大学内公務員講座を主宰した。西海学園高校では月 1 回程度、講座を担当し、公務員試験対策を行った。

鎮西学院大学(旧ウエスレヤン大学)の SPI 講座を主宰した。

3. 新たな取り組み

(1)長崎県教育庁高校教育課 ICT 教育推進室との連携

近年、小・中・高校生には 1 人 1 台ノートパソコンが貸与され、ICT を活用した教育の推進が行われている。長崎県では、教育庁高等教育課 ICT 教育推進室において、その推進が行われている。本校では、同推進室からの委託を受け、長崎県内の県立高等学校 3 年生、2 年生を対象とした、公務員試験対策講座を行った。

長崎県内の県立高等学校 19 校をオンラインで繋ぎ、授業の配信を行った。夏季休暇中や直前期など年に数回、公務員試験特有の問題、判断推理や数的推理の講義を中心に行った。他にも公務員ガイダンスや受験アドバイスなども実施した。

本年度は、県立高校の教職員を対象としてオンライン講座も実施した。

令和 6 年度も引き続き、オンラインによる公務員試験対策講座を実施予定である。実施高校の拡大、講座の充実がなされる予定である。

本校としては、長崎県教育庁高校教育課 ICT 教育推進室との連携により、十分な学習を受けることが難しい生徒に対して、学習機会の提供に寄与していきたい。

以上